

Impresoras de inyección

**HITACHI**  
Inspire the Next

# Serie UX Especializada

Pigmentada



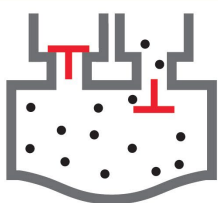


# LA ESENCIA DE LA CONFIABILIDAD

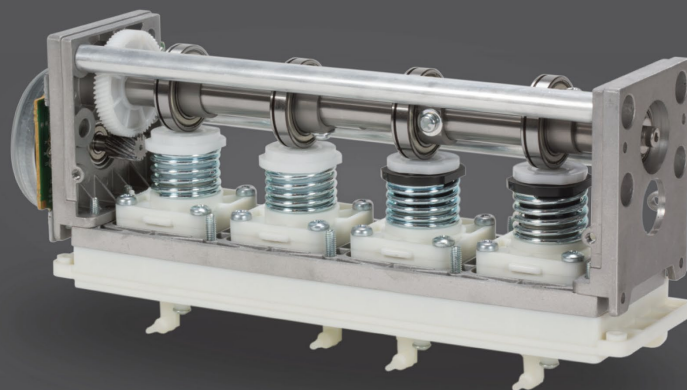
## Mayor Integridad de Tinta

A diferencia de una bomba de engranajes, la bomba de diafragma no muele la tinta que pasa por la misma. La molida de la tinta resulta en una menor viscosidad y puede afectar la calidad de impresión.

### Hitachi



### Competencia



## Diseñado y fabricado por Hitachi

La bomba de diafragma es el corazón de cada impresora Hitachi. Por esta razón, Hitachi no utiliza productos comercialmente disponibles, sino que cada bomba es diseñada y fabricada por Hitachi bajo los más altos estándares.



## Peso de Alta Calidad

Las bombas de diafragma Hitachi son uno de los componentes más pesados en cada impresora. Este peso se debe a los componentes de alta calidad que se utilizan en la fabricación de cada bomba. La calidad nunca se verá comprometida ya que sabemos que usted fabrica productos superiores y por lo tanto requiere de un socio que se alinee con sus exigencias.



## Diseño de 4 Cámaras

Cada bomba está diseñada con cuatro cámaras que permiten distribuir la carga de la bomba. Esto mejora significativamente la vida útil de cada impresora en comparación con los diseños de bomba de una sola cámara.

# 4

## Cambio Individual de Bombas

Cada una de las bombas ultrafiabiles puede cambiarse individualmente, lo que minimiza el Costo Total de Propiedad de una impresora UX.



# Características de las UX Especializadas

Las impresoras de inyección continua de la serie UX representan el pináculo de la innovación en la tecnología de marcado y codificación, al mismo tiempo que demuestran la reputación de Fiabilidad, Eficiencia y Facilidad de Uso de Hitachi.

## Recuperación Eficiente de Tinta



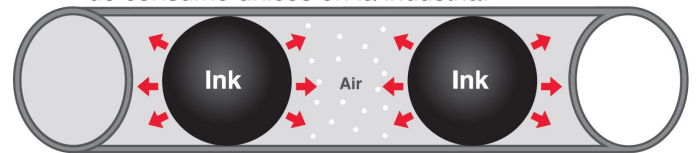
### Menor Consumo de Solvente y Costo de Operación

**Con tecnología de recuperación de pulso**  
La técnica de recuperación de tinta y control de velocidad del motor de Hitachi, que cambia la velocidad del motor según las condiciones ambientales, sube la temperatura y baja la velocidad y viceversa, logrando así niveles bajos de consumo únicos en la industria.



### Sistemas Tradicionales de Recuperación de Fluidos

La tinta pasa a través de un canal de aire que aumenta la tasa de evaporación y, por consiguiente, el consumo de solventes.



### Sistema de Recuperación de Pulso de Hitachi

La tinta se recupera mediante un sistema pulsante que reduce la tasa de evaporación y el consumo de solvente, aumentando así su resultado final.

\* Según comparación con los modelos actuales de Hitachi de tinta 1067K a 20°C.  
Reducción de alrededor del 30% para la UX-B y la UX-D.

## Fácil Integración



### IP-65

La impresora UX Dinámica es de clasificación IP-65, lo que significa que puede ser integrada en diferentes ambientes de producción sin necesidad de modificar los procesos existentes de producción, como los procedimientos de lavado. De igual manera pueden funcionar a temperaturas altas, bajas, y en entornos polvorientos.



Temperaturas Altas hasta 50°C (122°F)



Ambientes con Polvo



Temperaturas Bajas hasta 0°C (32°F)



Lavado





## Pigmentada - Alto Rendimiento con Alto Contraste



### Limpieza Automática de Boquillas

La boquilla se limpia con sólo presionar un botón. Una vez finalizada la limpieza de la boquilla, la impresora se pondrá automáticamente en modo de parada. La impresora UX Pigmentada también incluye la función de retrolavado de boquillas, que permite que el líquido de limpieza se ingiera antes de la boquilla, eliminando cualquier posible obstrucción de la boquilla y el canelón.



### Sistema de Agitación sin aire

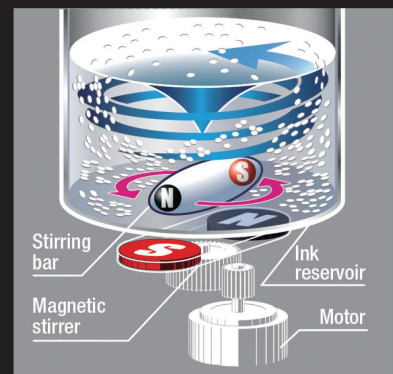
La mayoría de sistemas de inyección pigmentada necesitan aire para evitar la sedimentación y la aglomeración, pero la impresora UX Pigmentada utiliza un sistema magnético altamente eficaz. Este sistema reduce el taponamiento del filtro y la boquilla. La UX Pigmentada no requiere acceso a aire comprimido.



### Fácil Circulación en Tiempo de Espera

La impresora UX Pigmentada también incorpora un método para controlar la circulación de tinta que permite que la tinta circule incluso en modo de espera. Esto ayuda a prevenir la sedimentación de la tinta, aumentando la eficiencia operativa.

### Magnet + Agitate = Magitate



# Fotos de Aplicaciones





# Muestras de Impresión (Escala aproximada)

Font (Horizontal × Vertical)	UX-P160W/S				
5×5	1LINE 小 0123456789ABCDEFGH 大 012345678	2LINE 012345678 ABCDEFGHI	3LINE 012345678 ABCDEFGHI JKLMNOPQR	6LINE 012345678 ABCDEFGHI JKLMNOPQR STUVWXYZ 012345678 ABCDEFGHI JKLMNOPQR STUVWXYZ	
5×7	1LINE 小 0123456789ABCD 大 0123456	2LINE 012345678 ABCDEFGHI	3LINE 012345678 ABCDEFGHI JKLMNOPQR	4LINE 012345678 ABCDEFGHI JKLMNOPQR STUVWXYZ	
7×10	1LINE 小 0123456789 大 012345	2LINE 01234567 ABCDEFGH	3LINE 0123456789012345678 ABCDEFGHIJKLMN OPQRS TUVWXYZABCDEFGHIJKL		
10×12	1LINE 小 0123456789ABCD 大 0123456789	2LINE 01234567890 ABCDEFGHIJK			
12×16	1LINE 小 0123456789ABC アイウエオカキクケコ 大 0123456 01	2LINE 01234 ABCDE			
18×24	1LINE 小 0123456789	2LINE 大 0123456ABC			
24×32	1LINE 小 0123456789ABCDEF	2LINE 大 012345			
30×40	1LINE 012345ABCDEF				
36×48	1LINE 012345ABCD				

Logo



JIS mark



CE mark



UL mark



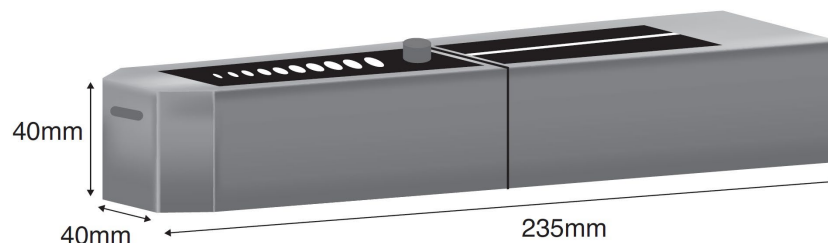
DIN printing

ABC 08H

Chimney printing

0 1 2 3 4 5 6 7 8 9

Elemento		Modelo UX-P160 W / S
Tamaño de la Boquilla		65µm
# máx. de Líneas de Impresión		Hasta 6 líneas
# máx. de Caracteres de Impresión		Hasta 1,000 caracteres
Fuente (horizontal x vertical)	4 x 5	✓
	5 x 5	✓
	5 x 7(8), 9 x 7(8)	✓
	7 x 10	✓
	11 x 11	✓ (solamente chino)
	10 x 12	✓
	12 x 16	✓
	18 x 24	✓
	24 x 32	✓
	30 x 40	✓
36 x 48	✓	
Alto de los Caracteres		2 - 10 mm
Pantalla & Dispositivo de Entrada		Diseño WYSIWYG Pantalla: TFT LCD (10.4" color), iluminación de fondo incluida Dispositivo de Entrada: Panel Táctil, Entrada de Sonido incluida
Idioma de la Pantalla (2 idiomas, se puede seleccionar)		Inglés, Chino, Coreano, Tailandés, Vietnamita, Alemán, Francés, Holandés, Italiano, Español, Portugués, Sueco, Danés, Griego, Ruso, Checo, Polaco, Árabe, Serbio, Turco, Húngaro, Búlgaro, Catalán, Rumano, Finlandés, Noruego, Esloveno
Máx. Tasa de Impresión (Caracteres por segundo) (Fuente 5x5, espacio 1, 1 Línea)		Hasta 2,083 (Tinta JP-W89)
Caracteres Estándares		Alfanumérico (A-Z, a-z, 0-9), Símbolos (27) y Espacio: Total 90
Patrones del Usuario		200 patrones para cada matriz de puntos
Funciones de Impresión		Calendario, Conteo, mezcla de fuentes
Impresión de códigos de barra		código39, ITF, NW-7, EAN-13, EAN-8, UPC-A, UPC-E, código128/EAN-128, GS-1 DataBar
Impresión de Códigos 2D		Matriz de Datos (Alfabeto: 49 caracteres/Numerales: 98 caracteres), QR, código Micro QR
Capacidad de Almacenamiento de Mensajes		Hasta 2,000 mensajes (dependiendo del contenido de los datos)
Señal de Entrada		Detección de objetivo de impresión, Parada de impresión, Impulso del codificador rotatorio, Impresión recíproca, Control remoto (Funcionamiento, Parada, Alto voltaje ON / OFF, Restablecer), (se puede seleccionar entre NPN / PNP)
Señal de Salida		Impresión en curso o Impresión completa, en línea (se puede seleccionar entre NPN / PNP), Impresión lista, Falla, Advertencia (solamente NPN)
Interfaz de Datos		RS-232C a velocidades de transferencia que se pueden seleccionar hasta 115,200bps
Ethernet		IEEE802.3, 100BASE-T
Memoria Externa		USB para almacenar la información del usuario
Longitud/Ángulo del Cable del Cabezal de Impresión		4m (en línea/90 grados)
Rango de Temperatura de Funcionamiento		0-40°C (Tinta JP-W89)
Rango de Humedad de Funcionamiento		RH 30-90% (sin condensación)
Fuente de alimentación (selección automática de voltaje)		AC100-120/220-240V±10% 50/60Hz 120VA
Aprobación		CE, UL, cUL, RCM, FCC, ICES
Dimensiones (Ancho x Profundidad x Alto)		400 x 320 x 527 mm
Protección Internacional		IP65
Peso Aproximado		27kg



# HITACHI

Inspire the Next<sup>™</sup>



- Hitachi Industrial Equipment Systems Co., Ltd. (Hitachi) no se responsabilizará por ninguna pérdida de fabricación, o daño del producto debido a problemas o mal funcionamiento de la impresora de inyección.
- Hitachi mejora continuamente sus productos. Por lo tanto se reserva el derecho de modificar los diseños y/o las especificaciones sin previo aviso.
- La información contenida en este folleto está sujeta a cambios sin previo aviso.

Visite [www.hitachi-america.us/inkjetprinters/](http://www.hitachi-america.us/inkjetprinters/)  
o llámenos al (866) 583-0048

Para mayor información, contacte a su representante de ventas más cercano.

**Hitachi Industrial Equipment**



Calle Luis Galvani 381 Urb. Sta. Rosa - ATE  
Teléfono: 326-7720 , 991 016 944  
[www.coroimport.com](http://www.coroimport.com)



Número de Registro: JQA-QMA12087  
Fecha de Registro: 1ro de Abril de 2005

La División de Sistemas de Mercado y Sistemas de Grúas (División Taga) de Hitachi Industrial Equipment Systems Co., Ltd. obtuvo la certificación internacional ISO 9001 para la garantía de calidad de la impresora de inyección contenida en este folleto.