

Impresora Inkjet
UX Twin Series

HITACHI
Inspire the Next



UX TWIN BICHORRO



Soluciones de codificación Hitachi



Doble boquilla y velocidad para un rendimiento superior

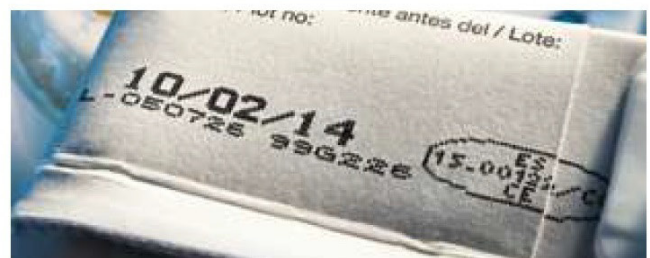
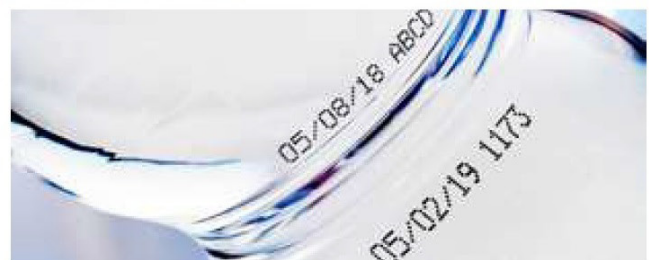
Los requisitos de trazabilidad para el envasado de productos no paran de aumentar, suponiendo un desafío para las codificadoras tradicionales. Es habitual la impresión simultánea de fechas de envasado, consumo preferente y caducidad o de textos en varios alfabetos.

Para hacer frente a esta necesidad, Hitachi ha desarrollado el modelo Twin, una impresora inkjet con un exclusivo cabezal de doble boquilla que permite realizar las impresiones más complejas sin comprometer la velocidad de la línea de producción.

Cada boquilla puede ser controlada de forma independiente, además de poder establecerse multitud de ajustes de tamaños de fuente y configuraciones de impresión.

Gracias a la gran cantidad de puntos disponibles para la creación de caracteres, se multiplican las posibilidades de diseño de fuentes y logotipos.

Su absoluta fiabilidad, seña de identidad de Hitachi, unida a la alta velocidad y versatilidad, hacen de la UX Twin el equipo inkjet perfecto para las aplicaciones de codificación más exigentes.





Beneficios Exclusivos



Hasta 8 líneas de texto

La doble boquilla permite imprimir 8 líneas de texto, combinando dos cabezales en uno mediante un diseño muy compacto. Además, el exclusivo sistema de Hitachi de Control de Impresión Enlazada, garantiza una impresión clara y legible incluso en impresiones a varias líneas.



Impresión a alta velocidad

Dos boquillas integradas en un mismo cabezal proporcionan el doble de velocidad, lo que permite una impresión de máxima calidad a alta velocidad sin importar el número de líneas. Perfecto para las líneas de producción más veloces.



Impresión a 64 puntos

Gracias a su innovadora funcionalidad de 64 puntos verticales de impresión, es el inkjet perfecto para imprimir logotipos, marcas UL o cualquier patrón previamente inalcanzable por cabezales de impresión tradicionales. La UX Twin también es idónea para la impresión de caracteres en gran tamaño o en negrita.



Impresión Enlazada

Exclusiva función que permite enlazar la impresión de ambas boquillas, consiguiendo caracteres de tamaño y nitidez inalcanzables por ningún cabezal sencillo. Perfecto para aplicaciones con reconocimiento óptico de caracteres.

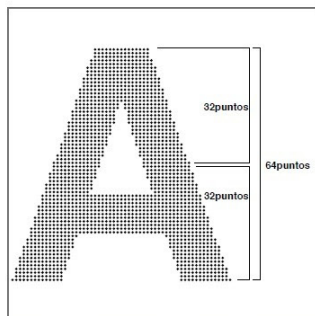
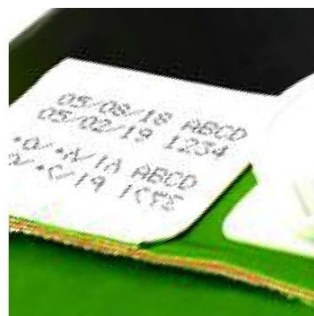


Imagen con fin ilustrativo

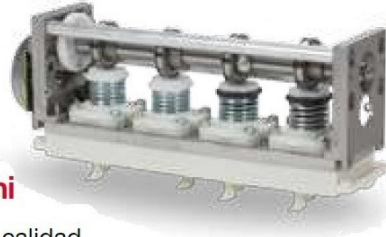
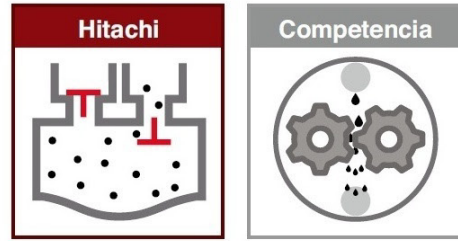


Impresión en espuma de poliestireno

UX: El corazón de la fiabilidad

Mayor integridad de la tinta

Los equipos inkjet estándar usan bombas de engranaje que calientan la tinta, degradándola y contaminándola. La bomba de diafragma Hitachi mueve la cantidad justa de tinta, trabajando a temperatura y revoluciones mínimas, reduciendo el consumo y alargando el ciclo de vida de la tinta y la bomba.



Diseñado y construido por Hitachi

Hitachi asegura su compromiso de máxima calidad rechazando el uso de bombas de comercialización estándar. Cada componente principal del equipo es de diseño y fabricación propia, según los más altos estándares de calidad japoneses.



Máxima calidad

Las bombas de Hitachi son uno de los componentes más robustos de nuestras impresoras debido a la alta calidad de los componentes usados en su fabricación. Si nuestros clientes fabrican productos de alta calidad, el compromiso de Hitachi es que nuestros equipos también lo sean.



Diseño cuádruple de bomba

Las bombas Hitachi cuentan con un diseño exclusivo de cuatro cámaras con función diferenciada, que permiten alargar exponencialmente la vida útil de la impresora.

4

Reemplazo individual de la bomba

Al no formar parte de ningún módulo, la bomba de la serie UX puede ser reemplazada de forma independiente, minimizando el coste total de propiedad.



Interfaz fácil de usar

El modelo UX Twin cuenta con una gran pantalla táctil de 10.4" de uso super intuitivo mediante un sistema de iconos que minimiza la típica complejidad de las impresoras tradicionales.

Además, los mensajes pueden modificarse fácilmente gracias a la visualización WYSIWYG.



Fácil reemplazo de fluidos

Los nuevos cartuchos de tinta pueden reemplazarse fácilmente con la impresora en funcionamiento, por lo que no compromete el tiempo de producción.

Además, su exclusivo diseño permite aprovechar hasta la última gota de tinta. Los cartuchos vacíos permanecen sellados tras su extracción, eliminando posibles derrames de disolvente.



Bajo Coste Total Operativo

El diseño de Hitachi facilita su longevidad. Cada componente puede reemplazarse individualmente, eliminando la necesidad de comprar nuevos y costosos módulos.

Reduzca costes eliminando innecesarios reemplazos completos de circuitos de tinta, bombas o cabezales.





Diseño para entornos exigentes

Cabina de acero inoxidable con protección IP-55 frente al agua y polvo.

La protección de la doble boquilla de la serie UX es la elección ideal para una amplia variedad de necesidades de impresión.



MUESTRAS DE IMPRESION ESTANDAR

ESPECIFICACIONES	UX-D860WP	
IMPRESION A ALTA VELOCIDAD	160m/min Fuente: 5x7	200m/min Fuente: 5x7
	<p>2 LINEAS</p> <p>Boquilla 2 [01234567</p> <p>Boquilla 1 [ABCDEFGH</p>	<p>2 LINEAS</p> <p>Boquilla 2 [01234567</p> <p>Boquilla 1 [ABCDEFGH</p>
2-3 LINEAS DE IMPRESION	Fuente: 7x10	
	<p>2 LINEAS</p> <p>Boquilla 2 [01234567890</p> <p>Boquilla 1 [ABCDEFGHIJK</p>	
IMPRESION MULTILINEA (4 LINEAS, 8 LINEAS)	Fuente: 7x10	
	<p>3 LINEAS</p> <p>Boquilla 2 [01234567890</p> <p>Boquilla 1 [ABCDEFGHIJK</p> <p>TWINNOZZLE8</p>	
IMPRESION MULTILINEA (4 LINEAS, 8 LINEAS)	Fuente: 5x8	
	<p>4 LINEAS</p> <p>Boquilla 2 [05/08/18 ABCD</p> <p>(2Lineas español) [05/02/19 1234</p> <p>Boquilla 1 [+0/+A/1A ABCD</p> <p>(2Lineas arabe) [+0/+C/19 1C7E</p>	
COMBINACION DE MATRICES	Fuente: 5x7	
	<p>8 LINEAS</p> <p>Boquilla 2 [SELL BY AUG 8</p> <p>(4líneas) [MANUFACTURED BY HIES 11:37:17</p> <p>BEST BY 05 FEB<FEB>2020</p> <p>LOV 8929 0417 8557</p> <p>Boquilla 1 [HITACHI INDUSTRIAL EQUIPMENT SYSTEMS</p> <p>(4líneas) [MADE IN JAPAN</p> <p>TEL: +81-4345-6077</p> <p>IOS 9001</p>	
COMBINACION DE MATRICES	Fuente: 5x7, 12x16	
	<p>Boquilla 2 [ABCD</p> <p>BEST BY HIES UX 017H04</p> <p>528H02</p> <p>Boquilla 1 [05 FEB<FEB>2019</p>	
COMBINACION DE MATRICES	Fuente: 5x7, 12x16	
	<p>Boquilla 2 [UX TWIN TOKYO EXPO PACKAGING 860</p> <p>TECHNICAL AREA CODING</p> <p>Boquilla 1 [HITACHI INDUSTRIAL EQUIPMENT SYSTEMS</p>	
LOGOTIPOS	40 Gotas	48 Gotas
	<p>Boquilla 2 [CE</p> <p>Boquilla 1 [CE</p>	<p>Boquilla 2 [JIS</p> <p>Boquilla 1 [JIS</p>
LOGOTIPOS	64 Gotas	64 Gotas
	<p>Boquilla 2 [A</p> <p>Boquilla 1 [A</p>	<p>Boquilla 2 [</p> <p>Boquilla 1 [</p>

ESPECIFICACIONES	UX-D860WP		
<p>CARACTERES EN NEGRITA</p>	<p>Fuente: 5x7</p> <p>Boquilla 2 [5x7 BOLD 2 LINE B 5x7 BOLD 2 LINE B</p> <p>Boquilla 1 [5x7 BOLD 2 LINE B 5x7 BOLD 2 LINE B</p>		
<p>CARECTERES EN CHIMENEA</p>	<p>Fuente: 7x5</p> <p>Boquilla 2 [7x5 CHIMNEA PRINT</p> <p>Boquilla 1 [7x5 CHIMNEA PRINT</p> <hr/> <p>Fuente: 7x5</p> <p>Boquilla 2 (4líneas) [7x5 CHIMNEA PRINT</p> <p>Boquilla 1 (4líneas) [7x5 CHIMNEA PRINT</p>	<p>ANGULO CORRECTO DE IMPRESION (ROTACION 90 GRADOS)</p>	<p>Fuente: 7x5</p> <p>Boquilla 2 (6line) [7x5 ABC</p> <p>Boquilla 1 (6line) [7x5 ABC</p>
<p>CODIGO DE BARRAS</p>	<p>Fuente: 18x24, 5x7</p> <p>Boquilla 2 []</p> <p>Boquilla 1 [0 1 2 3 4 5 6]</p>	<p>Fuente: 24x32, 5x7</p> <p>Boquilla 2 []</p> <p>Boquilla 1 [6 11942 03936 4 4400 4" X 10']</p>	
<p>CODIGOS QR</p>	<p>Fuente: 29x29, 5x7</p> <p>Boquilla 2 []</p> <p>Boquilla 1 [Our Web Here]</p>	<p>Fuente: 25x25, 5x7</p> <p>Boquilla 2 []</p> <p>Boquilla 1 [Sanki Web]</p>	<p>Fuente: 15x15, 5x7</p> <p>Boquilla 2 []</p> <p>Boquilla 1 [Micro QR Code]</p>
<p>Datamatrix</p>	<p>Fuente: 16x16, 5x7</p> <p>Boquilla 2 []</p> <p>Boquilla 1 [HITACHI]</p>	<p>Fuente: 16x36, 5x7</p> <p>Boquilla 2 []</p> <p>Boquilla 1 [Our Web Here]</p>	<p>64 Gotas</p> <p>Boquilla 2 []</p> <p>Boquilla 1 []</p>

Especificaciones estándar

Modelo		UX-D860WP
Tamaño boquilla		65µm
Máximo número de líneas		Hasta 8 líneas
Máximo número de caracteres		Hasta 1.000 caracteres
Fuente (Horizontal x Vertical)	4 x 5	✓
	5 x 5	✓
	5 x 7(8) 9 x 7(8)	✓
	7 x 10	✓
	11 x 11	✓ (Sólo chino)
	10 x 12	✓
	12 x 16	✓
	18 x 24	✓
	24 x 32	✓
	30 x 40	✓*
	36 x 48	✓*
48 x 64	✓*	
Altura de carácter		2 - 21 mm
Pantalla y entrada de datos		Diseño WYSIWYG Display: TFT LCD (10.4", color) retroiluminada Entrada de datos: pantalla táctil con sonido
Idiomas del menú (2 idiomas seleccionables)		Inglés, chino, coreano, tailandés, vietnamita, alemán, francés, holandés, italiano, español, portugués, sueco, danés, griego, ruso, checo, polaco, árabe, serbio, turco, húngaro, búlgaro, catalán, rumano, finlandés, noruego, esloveno
Máxima velocidad de marcaje (caracteres por segundo) (Fuente 5x5, espacio 1, 1 línea)		Hasta 2.296 (Opcional: hasta 2.563) por boquilla**
Caracteres estándar		Alfanumérico (A-Z, a-z, 0-9), símbolos (27) y espacio: Total 90
Patrones de usuario		200 patrones por cada matriz de puntos (50 patrones para fuentes 30x40, 26x48 y 48x64)
Funciones		Calendario, contadores, mezcla de fuentes, turnos
Impresión de códigos de barras		code39, ITF, NW-7, EAN-13, EAN-8, UPC-A, UPC-E, code128/EAN-128, GS-1 DataBar
Códigos 2D		Data Matrix (alfanuméricos: 49 caracteres/Numerales: 98 caracteres), QR, Micro QR)
Almacenamiento de mensajes		Hasta 2.000 mensajes (depende del contenido de los datos)
Señales de entrada		Detección de producto, parada de impresión, encóder, autorreversión, control remoto (Run, Stop, Alta tensión, ON/OFF, Reset), (seleccionable NPN/PNP)
Señales de salida		Impresión en proceso o completa, Online (NPN/NPN Seleccionable), impresora lista, error, advertencia (NPN sólo)
Interfaz de datos		RS-232C baudios seleccionable 115.200bps
Ethernet (Comunicación Modbus)		IEEE802.3, 100BASE-T
Memoria externa		USB para almacenaje de datos
Longitud manguera/ángulo		4 m en línea/90°
Temperatura de trabajo		0-40° (tinta 1072K)
Rango de humedad		30-90% RH (sin condensación)
Alimentación (selec. Voltaje automático)		AC100-120/220-240V±10% 50/60Hz 150VA
Certificaciones		CE, UL, cUL, RCM, FCC, ICES
Medidas (AnxFxAI)		400 x 395 x 527 mm
Protección Ambiental		IP55
Peso aproximado		34kg

* El carácter se imprime mediante el patrón de impresión realizado mediante ambas boquillas.

** La temperatura y tipos de tinta están limitados.



Calle Luis Galvani 381 Urb. Sta. Rosa-ATE
Teléfono: 326-7720 991 016 944
www.coroimport.com



5. Nota: Las dimensiones del equipo no incluyen accesorio: