

Impresoras de inyección

**HITACHI**  
Inspire the Next

# Serie UX Especializada

55µm ALTA VELOCIDAD



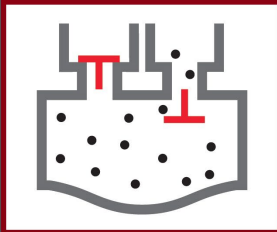


# LA ESENCIA DE LA CONFIABILIDAD

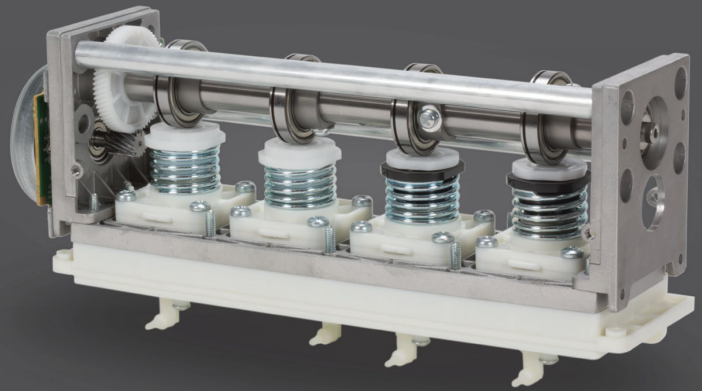
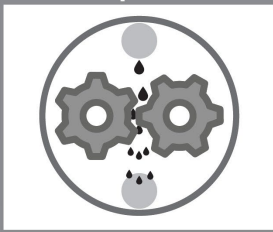
## Mayor Integridad de Tinta

A diferencia de una bomba de engranajes, la bomba de diafragma no muele la tinta que pasa por la misma. La molienda de la tinta resulta en una menor viscosidad y puede afectar la calidad de impresión.

### Hitachi



### Competencia



## Diseñado y fabricado por Hitachi

La bomba de diafragma es el corazón de cada impresora Hitachi. Por esta razón, Hitachi no utiliza productos comercialmente disponibles, sino que cada bomba es diseñada y fabricada por Hitachi bajo los más altos estándares.



## Peso de Alta Calidad

Las bombas de diafragma Hitachi son uno de los componentes más pesados en cada impresora. Este peso se debe a los componentes de alta calidad que se utilizan en la fabricación de cada bomba. La calidad nunca se verá comprometida ya que sabemos que usted fabrica productos superiores y por lo tanto requiere de un socio que se alinee con sus exigencias.



## Diseño de 4 Cámaras

Cada bomba está diseñada con cuatro cámaras que permiten distribuir la carga de la bomba. Esto mejora significativamente la vida útil de cada impresora en comparación con los diseños de bomba de una sola cámara.

# 4

## Cambio Individual de Bombas

Cada una de las bombas ultrafiabiles puede cambiarse individualmente, lo que minimiza el Costo Total de Propiedad de una impresora UX.



# Características de las UX Especializadas

Las impresoras de inyección continua de la serie UX representan el pináculo de la innovación en la tecnología de marcado y codificación, al mismo tiempo que demuestran la reputación de Fiabilidad, Eficiencia y Facilidad de Uso de Hitachi.

## Recuperación Eficiente de Tinta



Aprox. **30%** de reducción en comparación con modelos anteriores \*



### Sistemas Tradicionales de Recuperación de Fluidos

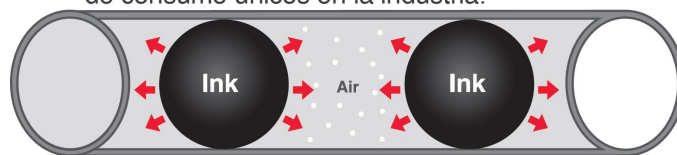
La tinta pasa a través de un canal de aire que aumenta la tasa de evaporación y, por consiguiente, el consumo de solventes.



### Menor Consumo de Solvente y Costo de Operación

#### Con tecnología de recuperación de pulso

La técnica de recuperación de tinta y control de velocidad del motor de Hitachi, que cambia la velocidad del motor según las condiciones ambientales, sube la temperatura y baja la velocidad y viceversa, logrando así niveles bajos de consumo únicos en la industria.



### Sistema de Recuperación de Pulso de Hitachi

La tinta se recupera mediante un sistema pulsante que reduce la tasa de evaporación y el consumo de solvente, aumentando así su resultado final.

\* Según comparación con los modelos actuales de Hitachi de tinta 1067K a 20°C. Reducción de alrededor del 30% para la UX-B y la UX-D.

## Fácil Integración



### IP-65

La impresora UX Dinámica es de clasificación IP-65, lo que significa que puede ser integrada en diferentes ambientes de producción sin necesidad de modificar los procesos existentes de producción, como los procedimientos de lavado. De igual manera pueden funcionar a temperaturas altas, bajas, y en entornos polvorientos.



Temperaturas Altas hasta 50°C (122°F)



Ambientes con Polvo



Temperaturas Bajas hasta 0°C (32°F)



Lavado

# Manejo Simple de Fluidos



## Relleno de Fluidos simple y sencillo

Con solo abrir el compartimiento de fluidos se pueden rellenar los tanques de tinta y aditivo.



## Cambio de Filtro sin Herramientas

Los Filtros se pueden cambiar sin necesidad de herramientas o un técnico, lo que reduce el tiempo de inactividad por mantenimiento preventivo. Nuestro filtros están diseñados para ofrecer el menor costo total de operación del mercado.



## Botellas libres de Chip

Tanto la tinta como el aditivo no traen un chip de control.



## Compartimiento de fluidos

El compartimiento de fluidos se encuentra separado del sistema de tarjetas, esto minimiza los riesgos por derrames que pueden malograr las tarjetas electronicas.



# Control de Impresión Intuitiva



## Interfaz Intuitiva

La pantalla táctil de 10,4 pulgadas ofrece una fácil visualización. Además, al cambiar los mensajes de impresión, la función de vista previa le permite al operador verificar el mensaje para evitar una impresión errónea.



## Guía de Solución de Problemas

La serie UX incluye una guía integrada de solución de problemas que ayuda a los operadores a encontrar respuestas a problemas comunes y reduce el tiempo de inactividad por inconvenientes sencillos.



## Fácil Transferencia de Mensajes por USB

Los mensajes se pueden copiar fácilmente en una memoria USB para transferirlas a otras impresoras.



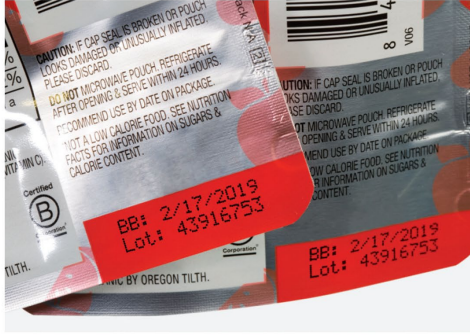
## Íconos Informativos

Los íconos en la pantalla ofrecen información importante de manera simple para el operador. Los íconos de nivel de tinta y solvente muestran el nivel actual de fluido e indican cuándo cambiar las botellas. Esto permite un uso más eficiente de fluidos, y reduce desperdicios y costos.



# 55µm (Alta Velocidad)

## Fotos de Aplicaciones

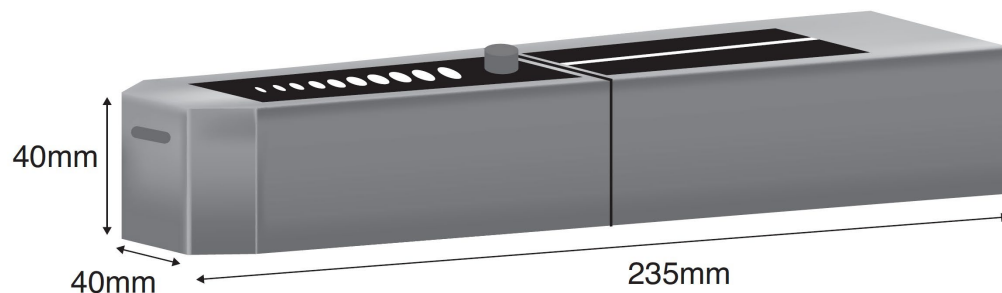


## Muestras de Impresión (Escala aproximada)

Font (Horizontal x Vertical)		UX-D150W
5 x 7	1 LINE	0123456789ABCDEFGHIJKLMN
	2 LINE	0123456789ABCDEFGHIJKLMN ABCDEFGHIJKLMNOPQRSTUVWXYZ
	3 LINE	0123456789ABCDEFGHIJKLMN ABCDEFGHIJKLMNOPQRSTUVWXYZ 0123456789ABCDEFGHIJKLMN
	4 LINE	0123456789ABCDEFGHIJKLMN ABCDEFGHIJKLMNOPQRSTUVWXYZ 0123456789ABCDEFGHIJKLMN ABCDEFGHIJKLMNOPQRSTUVWXYZ

Elemento		Modelo
		UX-D150W
Tamaño de la Boquilla		55µm
# máx. de Líneas de Impresión		Hasta 4 líneas
# máx. de Caracteres de Impresión		Hasta 1,000 caracteres
Fuente (horizontal x vertical)	4 x 5	✓
	5 x 5	✓
	5 x 7(8), 9 x 7(8)	✓
	7 x 10	✓
	11 x 11	—
	12 x 16	✓
	18 x 24	✓ *1
24 x 32		—
Alto de los Caracteres		2 - 8 mm
Pantalla & Dispositivo de Entrada		Diseño WYSIWYG Pantalla: TFT LCD (10.4" color), iluminación de fondo incluida Dispositivo de Entrada: Panel Táctil, Entrada de Sonido incluida
Idioma de la Pantalla (2 idiomas, se puede seleccionar)		Inglés, Chino, Coreano, Tailandés, Vietnamita, Alemán, Francés, Holandés, Italiano, Español, Portugués, Sueco, Danés, Griego, Ruso, Checo, Polaco, Árabe, Serbio, Turco, Húngaro, Búlgaro, Catalán, Rumano, Finlandés, Noruego, Esloveno
Máx. Tasa de Impresión (Caracteres por segundo) (Fuente 5x5, espacio 1, 1 Línea)		Hasta 3,173
Caracteres Estándares		Alfanumérico (A-Z, a-z, 0-9), Símbolos (27) y Espacio: Total 90
Patrones del Usuario		200 patrones para cada matriz de puntos
Funciones de Impresión		Calendario, Conteo, mezcla de fuentes, Contraseña
Impresión de códigos de barra		código39, ITF, NW-7, EAN-13, EAN-8, UPC-A, UPC-E, código128/EAN-128, GS-1 DataBar
Impresión de Códigos 2D		Matriz de Datos (Alfabeto: 49 caracteres/Numerales: 98 caracteres), QR, código Micro QR
Capacidad de Almacenamiento de Mensajes		2,000 mensajes (Dependiendo del contenido de los datos)
Señal de Entrada		Detección de objetivo de impresión, Parada de impresión, Impulso del codificador rotatorio, Impresión recíproca, Control remoto (Funcionamiento, Parada, Alto voltaje ON / OFF, Restablecer), (se puede seleccionar entre NPN / PNP)
Señal de Salida		Impresión en curso o Impresión completa, en línea (se puede seleccionar entre NPN / PNP), Impresión lista, Falla, Advertencia (solamente NPN)
Interfaz de Datos		RS-232C a velocidades de transferencia que se pueden seleccionar hasta 115,200bps
Ethernet (Comunicación Modbus)		IEEE802.3, 100BASE-T
Memoria Externa		USB para almacenar la información del usuario
Longitud/Ángulo del Cable del Cabezal de Impresión		4m (en línea/90 grados)
Rango de Temperatura de Funcionamiento		0-40°C (Tinta 1067K)
Rango de Humedad de Funcionamiento		RH 30-90% (sin condensación)
Fuente de alimentación (selección automática de voltaje)		AC100-120/220-240V±10% 50/60Hz 120VA
Aprobación		CE, UL, cUL, C-Tick, FCC, ICES
Dimensiones (Ancho x Profundidad x Alto)		400 x 320 x 527 mm
Protección Internacional		IP65
Peso Aproximado		27kg

\*1 Consulte a su representante de ventas más cercano cuando se requiera la "fuente 18x24" o el "código QR" con la UX-D para impresiones de alta velocidad.



# HITACHI

Inspire the Next



- Hitachi Industrial Equipment Systems Co., Ltd. (Hitachi) no se responsabilizará por ninguna pérdida de fabricación, o daño del producto debido a problemas o mal funcionamiento de la impresora de inyección.
- Hitachi mejora continuamente sus productos. Por lo tanto se reserva el derecho de modificar los diseños y/o las especificaciones sin previo aviso.
- La información contenida en este folleto está sujeta a cambios sin previo aviso.

Visite [www.hitachi-america.us/inkjetprinters/](http://www.hitachi-america.us/inkjetprinters/)  
o llámenos al (866) 583-0048

Para mayor información, contacte a su representante de ventas más cercano.

## Hitachi Industrial Equipment



Calle Luis Galvani 381 Urb. Sta. Rosa - ATE  
Teléfono: 326-7720 , 991 016 944  
[www.coroimport.com](http://www.coroimport.com)



Número de Registro: JQA-QMA12087  
Fecha de Registro: 1ro de Abril de 2005

La División de Sistemas de Mercado y Sistemas de Grúas (División Taga) de Hitachi Industrial Equipment Systems Co., Ltd. obtuvo la certificación internacional ISO 9001 para la garantía de calidad de la impresora de inyección contenida en este folleto.